

PENOPROF для систем кондиционирования НПЭ-ЛФ тип С — это высокоэффективный эластичный фольгированный самоклеющийся теплоизоляционный материал из вспененного полиэтилена. Материал дублирован теплоотражающим слоем из алюминиевой фольги с одной стороны и самоклеющимся слоем — с другой.


- Изготовлено в соответствии с ТУ 2246-029-00203430-2003, Изменение №1 2006 г.

**Область применения:** утепление внутренних помещений жилых и производственных зданий, тепловая изоляция оборудования и трубопроводов, теплоизоляция систем кондиционирования, воздухопроводов, вентиляционных коробов, защита от выпадения конденсата, как «отражающий экран» за батареями центрального отопления.

## ОСНОВНЫЕ СВОЙСТВА

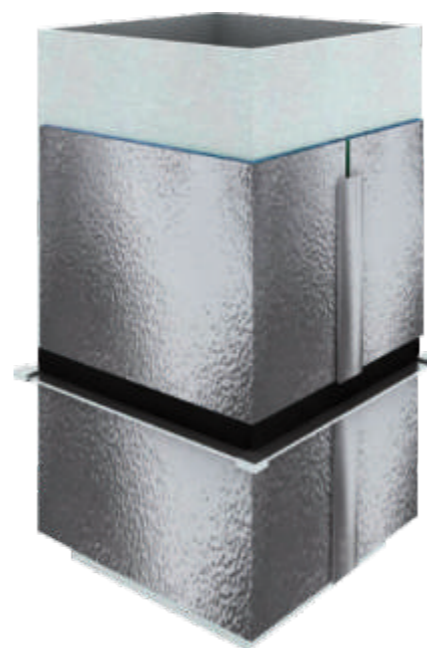
- Эластичность
- Малый вес
- Влагоустойчивость
- Долговечность
- Удобный монтаж

## ПРЕИМУЩЕСТВА

-  Низкий коэффициент теплопроводности
-  Широкий температурный диапазон применения — от -40 до +90°C
-  Высокий коэффициент теплового отражения поверхности 90%
-  Экологичность
-  Не подвержен гниению и коррозии, стоек к воздействию УФ-излучения, масло-бензостоек

## ТЕХНИЧЕСКИЕ ХАРАКТЕРИСТИКИ

ПАРАМЕТР	ЗНАЧЕНИЕ	
Цвет вспененной основы	Голубой	
Коэффициент теплового отражения, %	90	
Водопоглощение за 24 часа, %	0,94	
Коэффициент теплопроводности, Вт/м*К	0,04	
Поверхностная плотность, г/м <sup>2</sup>	150-530	
Пожарные характеристики	Г2-Г4	
Диапазон рабочих температур, °С	-40+90 (90 для кратковременного использования)	
Группа токсичности по ГОСТ 12.1.044-89	T1 малоопасные	
Коэффициент паропроницаемости, мг/м*ч*Па	0,001	
Фактор сопротивления диффузии водяного пара, μ	≥3 000	
Прочность связи клеевого слоя с несущей поверхностью, не менее, Н/см	8	
Относительная остаточная деформация при сжатии при 25%-ной линейной деформации	10	
Линейная температурная усадка в течение 2-х суток, %	t=70°C	2,2
	t=100°C	12,33



## МОНТАЖ

- 1 Поверхность предварительно очистить от пыли, грязи, жира и обработать грунтовкой.
- 2 Выкроить куски требуемой конфигурации и размера. Для удобства края пользуйтесь разметкой (размер ячейки 250\*250 мм).
- 3 Приложить к рабочей поверхности.
- 4 Постепенно снимая защитную пленку, прижимать материал к поверхности.
- 5 Соединение отдельных кусков необходимо производить стык в стык.
- 6 Для сохранения долговечности эксплуатации материала и достижения максимального эффекта, необходимо заклеивать лавсановый или алюминиевый скотч по линии швов.
- 7 В качестве инструментов рекомендуется применение ножа и строительного степлера.

## ТИПОРАЗМЕРЫ

Толщина, мм	Ширина, мм	Длина, м	Площадь, м <sup>2</sup>	Форма выпуска
3	600	5	3	Рулон
3	600	30	18	Рулон
5	600	5	3	Рулон
5	600	30	18	Рулон
10	600	7,5	4,5	Рулон
10	600	15	9	Рулон
20	1200	2	2,4	Мат